

KoKi-Netzwerk frühe Kindheit

im Landkreis Neumarkt i.d.OPf.

Wir informieren, beraten,
unterstützen, begleiten
und vermitteln.

Büro:

Landratsamt Neumarkt
Nürnberger Straße 1
92318 Neumarkt i.d.OPf.
Gebäude A, 1. Stock
Zimmer A 104 bzw. A 106



Info & Kontakt:

Telefon: 09181/470-111

Mail: koki@landkreis-neumarkt.de
www.koki-landkreis-neumarkt.de

Telefonsprechzeiten:

Montag bis Freitag von 9 bis 12 Uhr
Donnerstag zusätzlich von 14 bis 17 Uhr

Kontaktieren Sie uns!

Frühe Hilfen StarkeNetze!



Bundesstiftung
Frühe Hilfen



Sie haben Fragen?

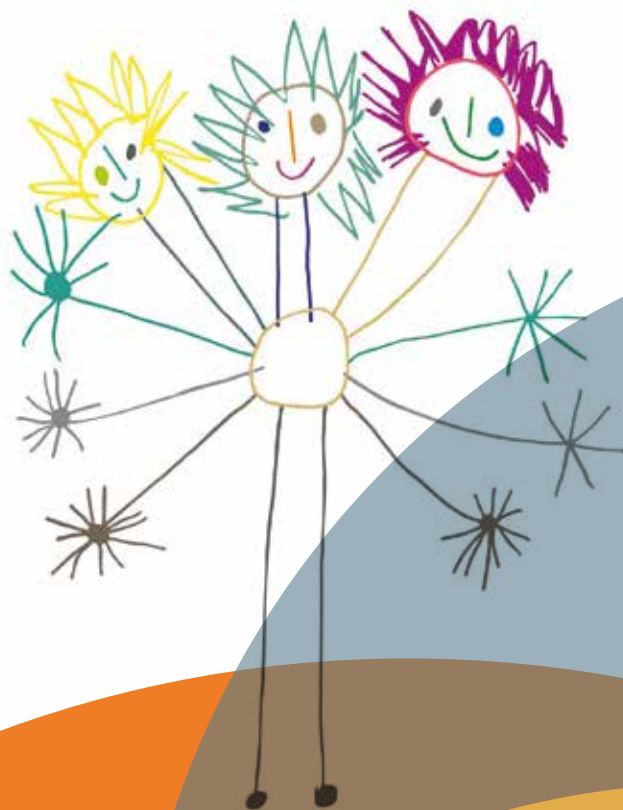
Haben Sie als werdende Eltern Unsicherheiten und viele Fragen?

Sorgen Sie sich um die Entwicklung Ihres Kindes?

Suchen Sie Unterstützung und Hilfsangebote für Sie und Ihr Kind?

Benötigen Sie Informationen über Beratungsstellen, Hilfsangebote, uvm.?

Benötigen Sie als Fachkraft eine Anlaufstelle für fachliche Information und Beratung?



Ihre Ansprechpartner



Heike Biro

Dipl. Sozialpädagogin (FH)

Anita Buchner

Dipl. Sozialpädagogin (FH),
Hebamme

Beate Lang

Dipl. Sozialpädagogin (FH)

Dagmar Landsberger

Dipl. Sozialpädagogin (FH)



Familien

KoKi unterstützt Sie als werdende Mütter und Väter, Alleinerziehende und Familien (mit Kindern bis zu 10 Jahren):

- während der Schwangerschaft
- nach der Geburt
- und in belastenden Lebenssituationen

KoKi bietet Ihnen Hilfe an in Form von:

- allgemeiner und umfassender Information über aktuelle Angebote für Eltern und Kinder im Landkreis Neumarkt
- Beratung in allen Fragen der Entwicklung, Förderung, Erziehung und Betreuung des Kindes
- eigenen Betreuungsangeboten
- gezielter Vermittlung an professionelle Netzwerkpartner

Unterstützung

KoKi möchte Sie bei allen ihren Fragen und Problemen unterstützen.

Die Unterstützung durch *KoKi* ist:

- freiwillig
- kostenfrei
- unbürokratisch

Die Gespräche sind vertraulich (und auch anonym möglich). Sie unterliegen dem Datenschutz und der allgemeinen Schweigepflicht.

Auf Wunsch beraten wir Sie gerne:

- bei uns im Büro
- bei Ihnen zu Hause oder
- lernen Sie uns bei einem Netzwerkpartner kennen.





Fachkräfte

KoKi unterstützt Fachkräfte und Einrichtungen durch:

- **Beratung**
- **Schulung**
- **Koordinierung von institutionsübergreifenden Hilfen**
- **Aufbau eines nachhaltigen und flächendeckenden Netzwerks für Familien**

Netzwerkpartner

Wir arbeiten mit unterschiedlichsten Fachkräften im Landkreis Neumarkt zusammen, um für jede Frage und jedes Problem eine passende Lösung zu finden:

Akteure der Jugendhilfe

Ärzte, Psychiater, Psychotherapeuten

Beratungsstellen

Frühförderstelle

Gesundheitsamt

Hebammen

Jugendamt

Kindertageseinrichtungen

Kliniken, Kliniknachsorgen

Schulen, JaS-Fachkräfte

Träger der Grundsicherung

Weitere Netzwerkpartner

